

HOOPS/InterOp お客様活用事例

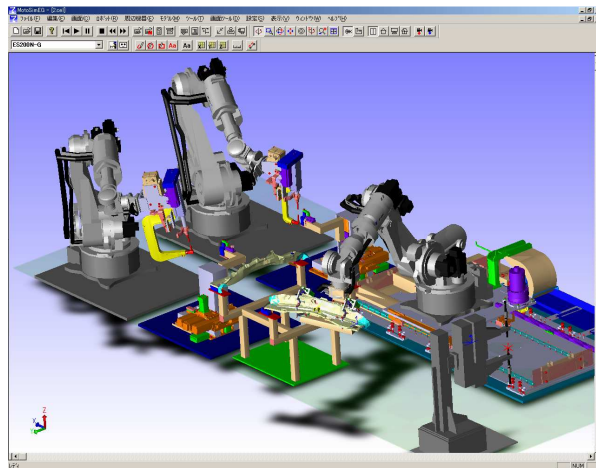
株式会社安川電機 (シミュレーション)

会社について

株式会社安川電機は産業用ロボットやモータを製造・販売する企業です。設立は 1915 年です。

製品について

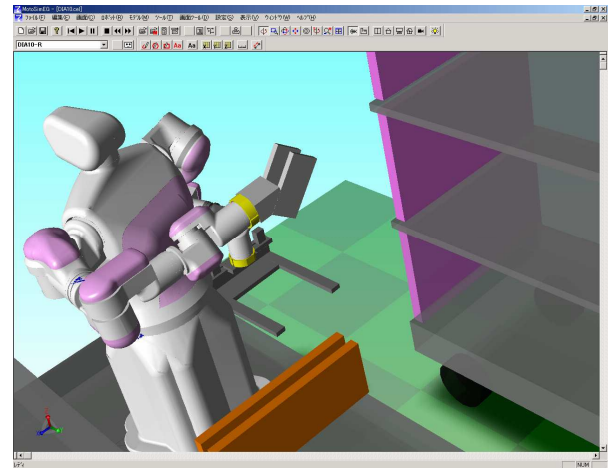
安川電機の製品「MotoSim EG」は、ロボットの動作プログラムを作成するソフトウェアです。「MotoSim EG」は、3D CAD データを用いて、ロボットを使用した生産設備をバーチャル空間に構築し、ロボットの干渉やプログラム作成などのエンジニアリング作業を行うことができます。「MotoSim EG」のエンドユーザーは、自動車を中心とした FA 業界や、液晶フラットパネルディスプレイ製造を中心としたクリーン製品業界などです。年間約 300 シートを販売しています。



現状の問題点

現在、自動車会社を中心として、オフライン (PC) ソフトを前提にしたロボットの動作プログラム作成が主流となってきています。そして、以前まではおまけ程度でしかなかったオフライン (PC) ソフトでしたが、オフラインソフトの有無しが、ロボット本体の受注に影響するようになってきました。このため、自動車会社の大規模

な車体 3D CAD データを市販 PC で取り扱えることが必要であり、これが開発目標でした。



解決策

スペシャル製品をライセンスすることにより、大規模な 3D CAD データが HSF ファイルを介して簡単に扱えるようになりました。開発に生じた時間は半年程度です。

利点

HSF ファイルをサポートすることにより、旧フォーマットに比べてデータ容量が 1/10 から 1/30 程度になり、大規模 3D CAD ファイルを汎用 PC でも取り扱えるようになりました。最も大きな利点は、スペシャル製品が 3D CAD における業界のトレンドに追従してくれるので、「MotoSim EG」でも、この業界のトレンドをすぐに取り込むことができることです。スペシャルのトレーニングや技術サポート、コンサルティングもこのトレンドを理解するのに役に立ちました。

スペシャル お問い合わせ先

URL: www.spatial.jp

E-mail: koji.takaba@ds-jp.com

TEL: 03-5442-4526